



Elektronischer Fahr- regler 5 A analog

[EN: electronic speed controller 5 A analog]



84003017



4 251170 417846

ML-Train GmbH

Geschäftsführerin: Christel Ritzer
Hauptstr. 17 - DE-29389 Bad Bodenteich
www.ML-Train.de

WEEE-Reg.-Nr.: DE40042204



MADE IN GERMANY

1. Funktionsbeschreibung

Der analoge, elektronische 5 Ampere Fahrregler ist für Modellbahnen von der Spur-Z bis zur Spur-G geeignet. Er kann bis zu 6 A Spitzenstrom liefern (5 A Dauerstrom). Die Fahrspannung ist stufenlos mit einem Regler einstellbar. Wahlweise kann die Steuerung auch mit einer kostenlosen App für Android oder den PC erfolgen.

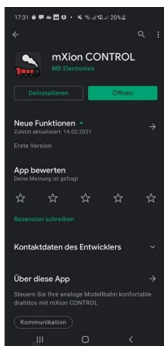
Der Fahrregler besitzt eine integrierte Bluetoothschnittstelle, mit einer erhöhten Reichweite. Durch die App und die Funkschnittstelle, ist eine drahtlose Fahrsteuerung der Modelleisenbahn kein Problem. Die Steuerung kann dabei mit der kostenlosen App für Android oder den PC erfolgen.

Über die App- oder PC-Steuerung kann man zusätzlich eine Pendelsteuerung einrichten.

Stabile Schraubklemmen ermöglichen den sicheren Anschluss eines Schaltnetzteils. Mittels App können Anfahr- und Bremszeiten eingestellt werden. Der Fahrregler besitzt eine Strom- und Temperaturüberwachung. Er bietet die Möglichkeit der Einstellung dieser Werte, sodass auch unser kurzschlussfreies Kehrschleifenmodul 15 A ML-Train 84002030 damit verwendet werden kann.

- Nutzen Sie **NUR** Gleichspannungsnetzteile (Schalt-
netzteile) bis max. 24 V DC.
- Achten Sie am Fahrregler auf korrekte Polung.
ACHTUNG!! Das vertauschen der Schaltnetzteil-
Spannung (+/-) zerstört den Fahrregler.
- Sie können den Fahrregler auch über eine App oder
Ihren PC steuern. Sie bauen als Erstes eine
Bluetooth-Verbindung zu Ihrem Fahrregler auf
(Bluetooth-Passwort: 1207). Sollte bei der Erstin-
betriebnahme im Auslieferungszustand nur ein Gerät
(JDY-31-SPP) erkannt werden, starten Sie bitte den
Fahrregler einmal neu. Das gekoppelte Gerät sollte
den folgenden Namen haben: mXion CONTROL.

Die Software für das Handy finden Sie im Google
PlayStore für Android unter der App „mXion
CONTROL“.

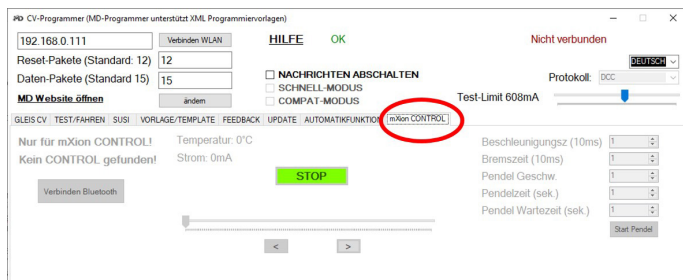


App aus dem Playstore



Bedienoberfläche Handy

Für die PC Steuerung nutzen Sie das MD-DCC-TOOL. Die benötigte Software „MD-DCC-Tool“ können Sie auf unserer Webseite herunterladen. Die Anwendungsseite finden Sie unter dem rechten Reiter unter „miXon CONTROL“.



2. Einrichtung der Pendelsteuerung

Mit der Handy-App oder dem PC-Programm richten Sie die Pendelsteuerung ein. Hier können die Pendelzeiten und die Geschwindigkeit genau eingestellt und gestartet werden. Am Fahrregler starten Sie die Pendelsteuerung wie folgt: Halten Sie den „DIR“-Knopf für ca. 5 Sekunden gedrückt, um die Pendelsteuerung ein- oder auszuschalten.

3. Wichtige Informationen zur Inbetriebnahme

Bauen Sie die Elektronik sorgfältig nach den Anschlussplänen ein. Das Modul darf nur für die in der Anleitung genannten Funktionen genutzt werden. Eine anderweitige Verwendung, kann zur Zerstörung führen. Bei unsachgemäßem Anschluss erlischt der Garantieanspruch. Dieses Modul ist kein Spielzeug!

4. Garantie und Gewährleistung

ML-Train gewährt die Fehlerfreiheit dieses Produkts für ein Jahr. Darüber hinaus besteht in Deutschland ein Gewährleistungsanspruch von 2 Jahren.

Verschleißteile sind von der Garantieleistung ausgeschlossen, da diese Teile der natürlichen Abnutzung durch Gebrauch des Gegenstandes unterliegen.

Der Anspruch auf Serviceleistungen durch den Hersteller erlischt durch eine zweckentfremdete Nutzung sofort und unwiderruflich.

Irrtümer und Änderungen vorbehalten.

5. Wichtige Produktinformationen

Wichtige Informationen in Bezug auf dieses Produkt finden Sie auf unserer Homepage:

<https://www.ML-Train.de/84003017>



6. Technische Details

Eingangsspannung: max. 24 V

Ausgangsspannung: max. 22 V

Abmaße: L16 x B9,5 x H6 cm

HINWEIS: Um Kondenswasserbildung zu vermeiden, benutzen Sie die Elektronik bei Temperaturen unter 0°C nur, wenn diese vorher aus einem beheizten Raum kommt. Im Betrieb sollte sich kein weiteres Kondenswasser bilden können.

Die folgende Firma hat das Produkt für ML-Train hergestellt:

MD-Electronics, Marius Dege,
(WEEE: DE69511296)

7. Herstellerhinweise

Das Produkt kann funktions- und fertigungsbedingt scharfe Kanten sowie Kleinteile enthalten.

Durch den funktionsbedingten Aufbau besteht unter Umständen Gefahr des Quetschens oder Klemmens. Bei Kleinteilen besteht die Gefahr des Verschluckens.

Halten Sie es bitte von Kindern sowie nicht geschulten Personen fern.

Dieses Produkt entspricht den CE Konformitätsrichtlinien für elektrische Kleingeräte in der aktuellen Fassung.

8. RoHS

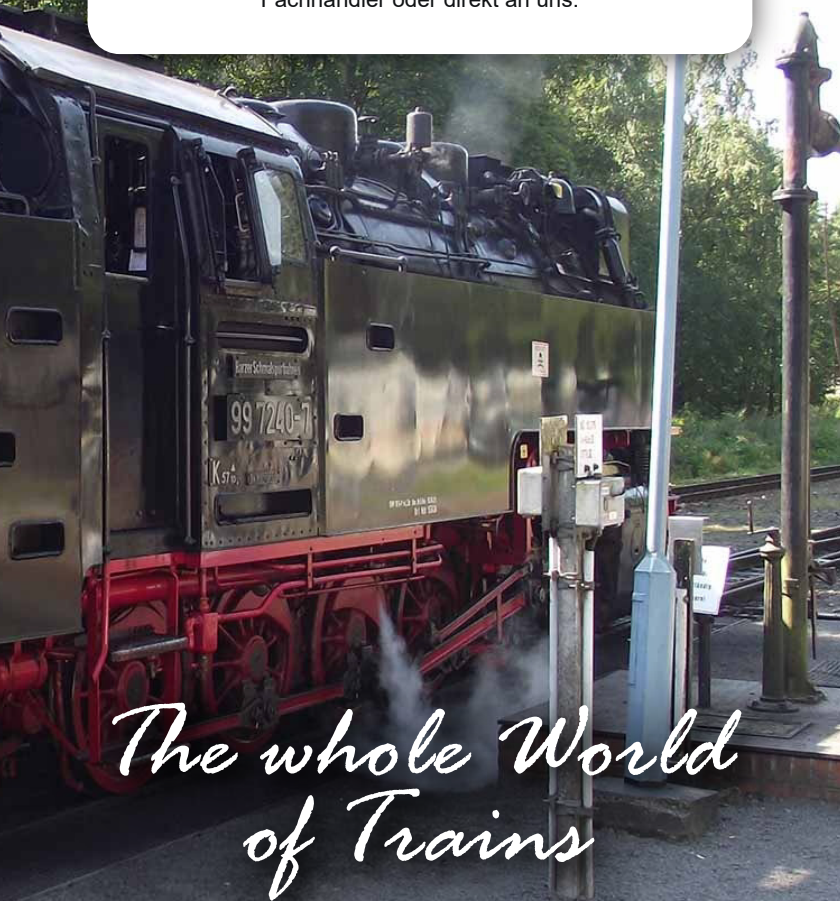
Dieses Produkt ist nach den aktuellen EG Richtlinien umgangssprachlich „bleifrei“ hergestellt und damit RoHS-konform.

Entsorgen Sie das Produkt nicht im Hausmüll!

Nutzen Sie bitte den dafür vorgesehenen Elektroschrott. Werfen Sie das Produkt nicht in offenes Feuer oder durch Hitze entflammbare Brennstoffe.

Kundendienst

Um Beratung, Hilfestellung und Servicedienstleistungen in Anspruch zu nehmen, wenden Sie sich bitte direkt an Ihren Fachhändler oder direkt an uns.



*The whole World
of Trains*